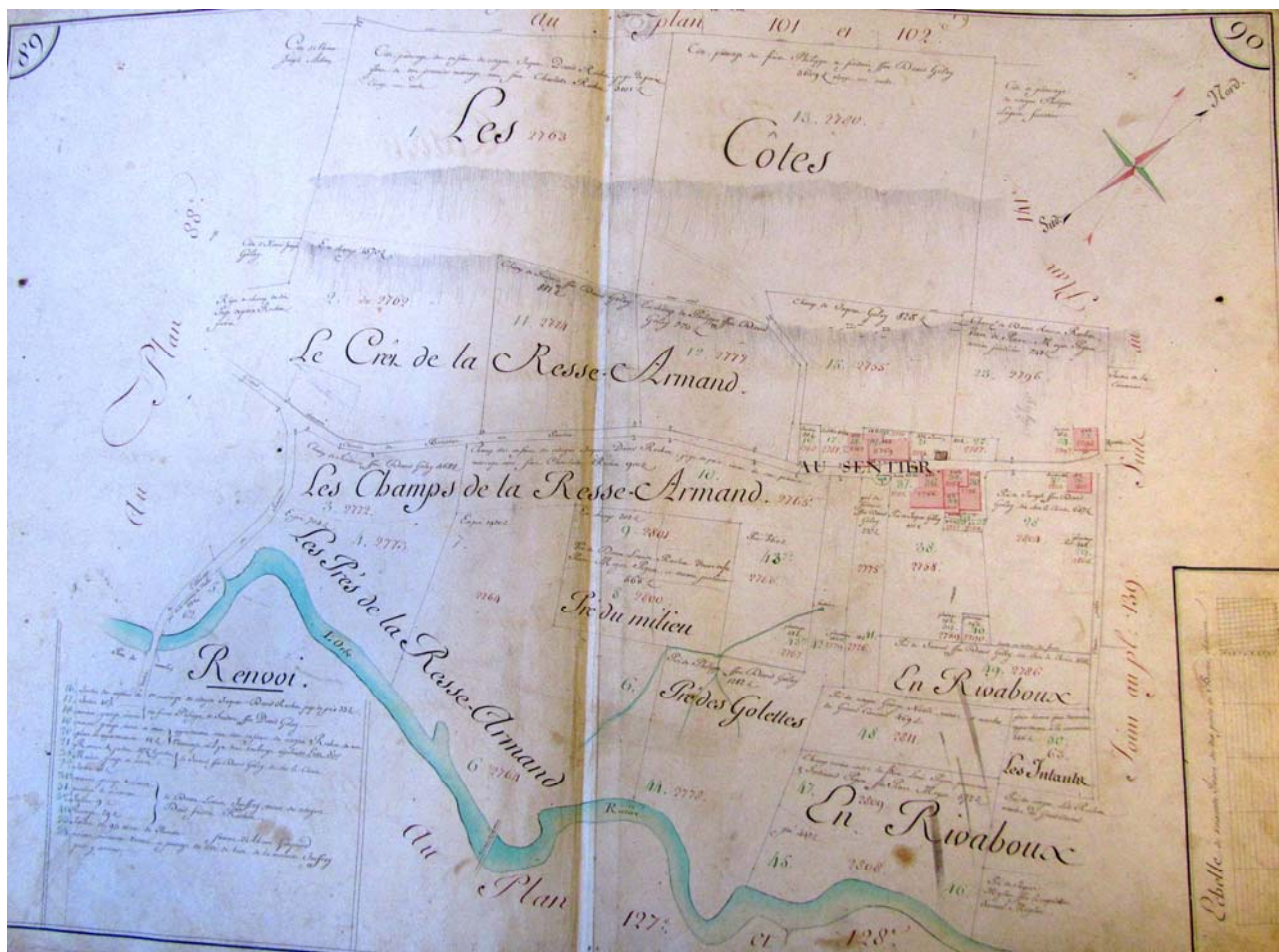


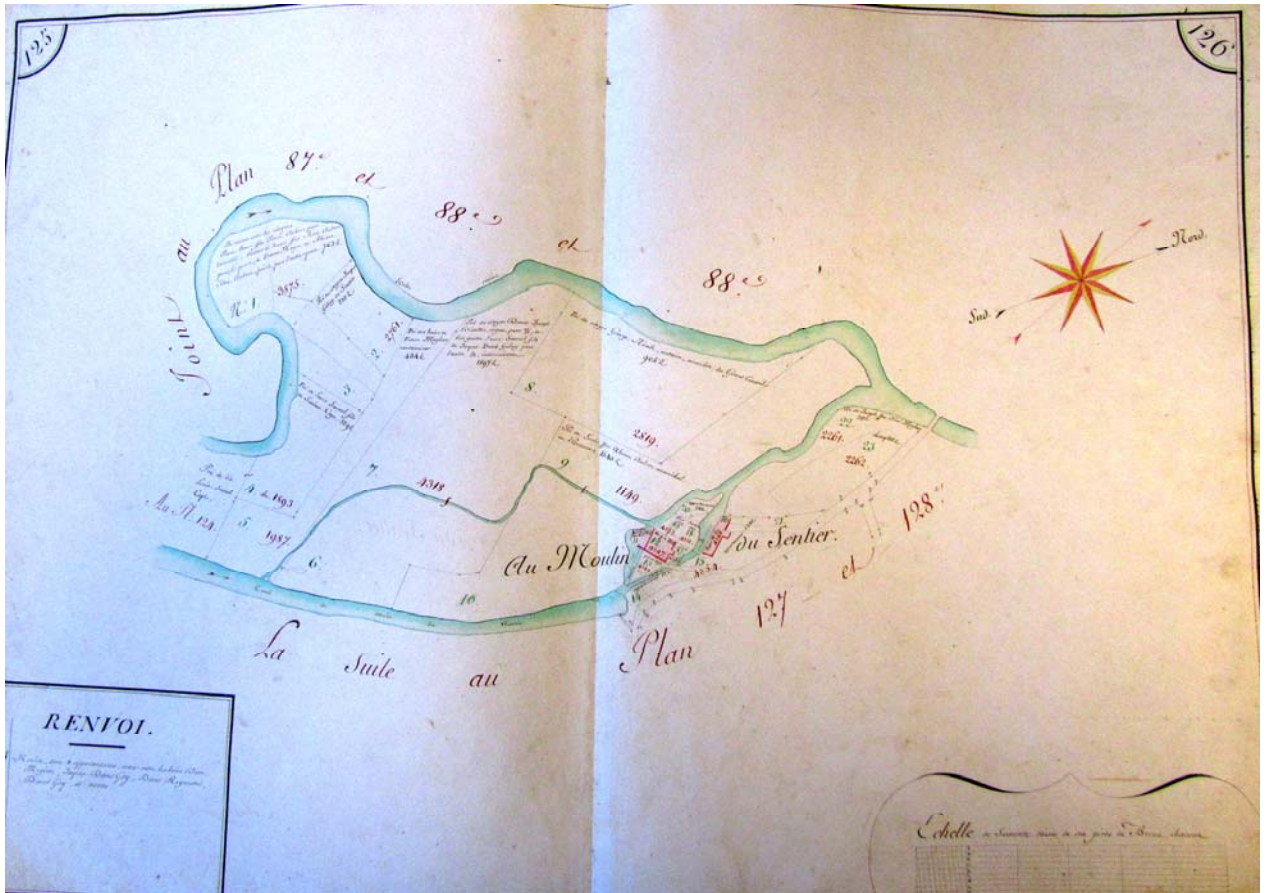
Selon la carte de Vallotton dite de Yale, établie vers 1710, il n'y aurait pas eu à l'époque de pont au niveau des moulins du Sentier. Il y a quand même tout lieu de croire qu'il pouvait y avoir un passage sur l'Orbe à cet endroit. On imagine mal en effet les utilisateurs des moulins de part et d'autre de l'Orbe d'être tenu à ne franchir cette rivière que par le pont des planches.

Cette hypothèse semble confirmée par Auguste Piguet :

Le pont des Moulins, du Sentier, plus connu sous le nom de pont de la Raisse-Armand, nous est connu par les tomes I et II. Il fallut procéder, en 1711, à la rebâtisse; le gouverneur en personne commandait les communiers. Remplacement du tablier en 1715. Réparations en 1719 et 1744. Gros dégâts en 1758, lors d'une débordaison. Reconstruction enfin en 1760¹.



¹ Auguste Piguet, La commune du Chenit au XVIIIe siècle, 1971, pp. 243 et 244.



Commerce de Bois Travaux en Fer

Audemars frères

Sentier, Vallée de Joux (Suisse)

DIPLÔME
MÉDAILLE DE BRONZE
YVERDON 1894
SPÉCIALITÉ DE
BOIS DU RISOUX

D'HONNEUR

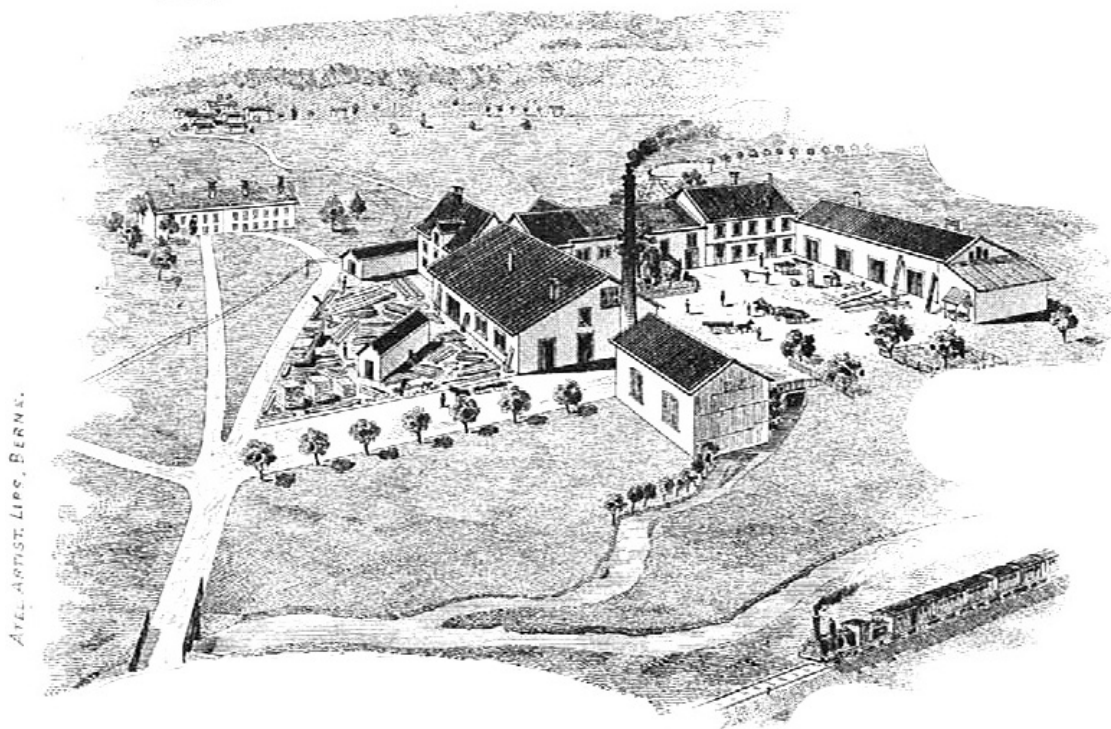
MÉCANIQUE GROS FERS
APPAREILLAGE SERRURERIE
FUMISTERIE

Sciages en tous genres
LAMES SAPIN FAUX PLANCHERS
MENUISERIE, CHARPENTES, LITEAUX & LATTES
CAISSES D'EMBALAGE
LAINE DE BOIS

M. Conseil Administratif à l'Abbaye Doi!

Sentier, le 27 décembre 1906

1906	13	Reparé une rampe	Fr.	Ct.
		liri une vis en bronze p. rampe à 50 p.	10	50
		liri 1 boulon à regard	15	00
		" une grille	2	00
			2	50
			f. 30 00	
<p>La présente note est approuvée pour le Conseil Administratif</p> <p style="text-align: right;"><i>L'Abbaye le 15 Janvier 07</i></p>				



Le pont des Moulins se trouve en bas à gauche.



Le pont des Moulins vu depuis la passerelle du Centre sportif.